



# **Kobiety w polityce lokalnej – strategię partii politycznych w wyborach samorządowych w 2018 roku**

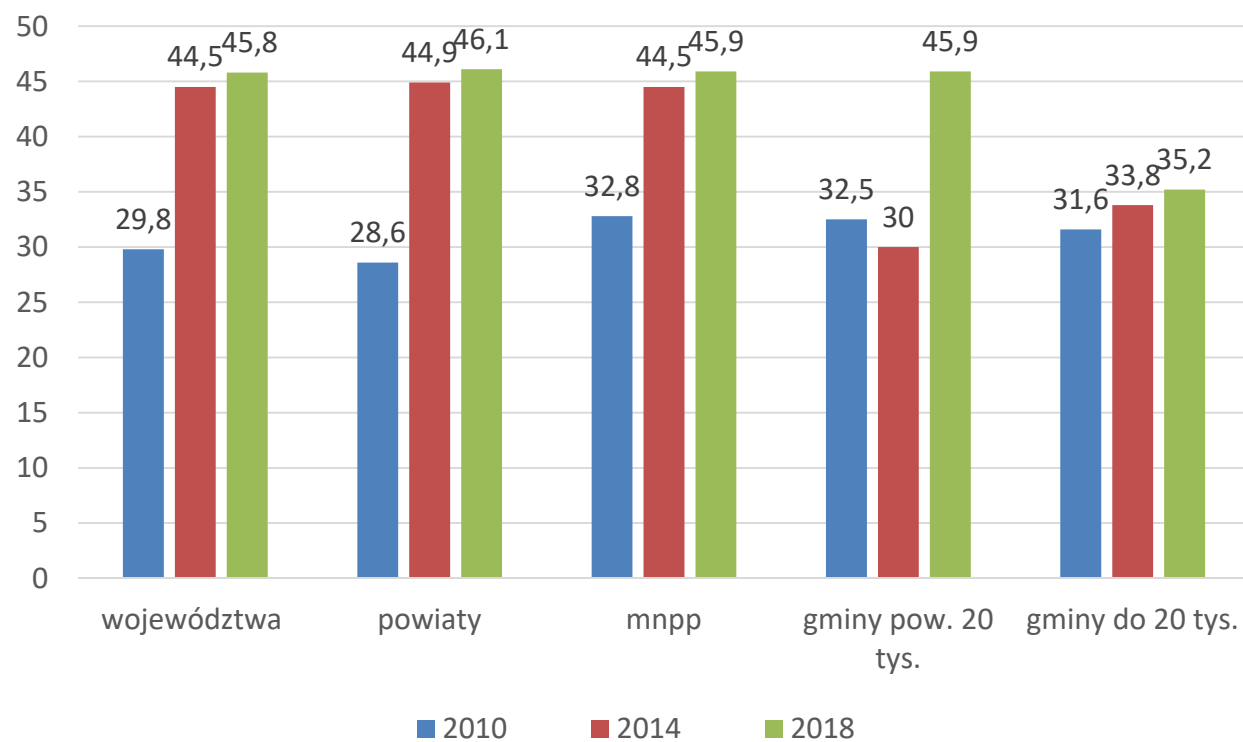
Małgorzata Druciarek

Izabela Przybysz

Dariusz Przybysz

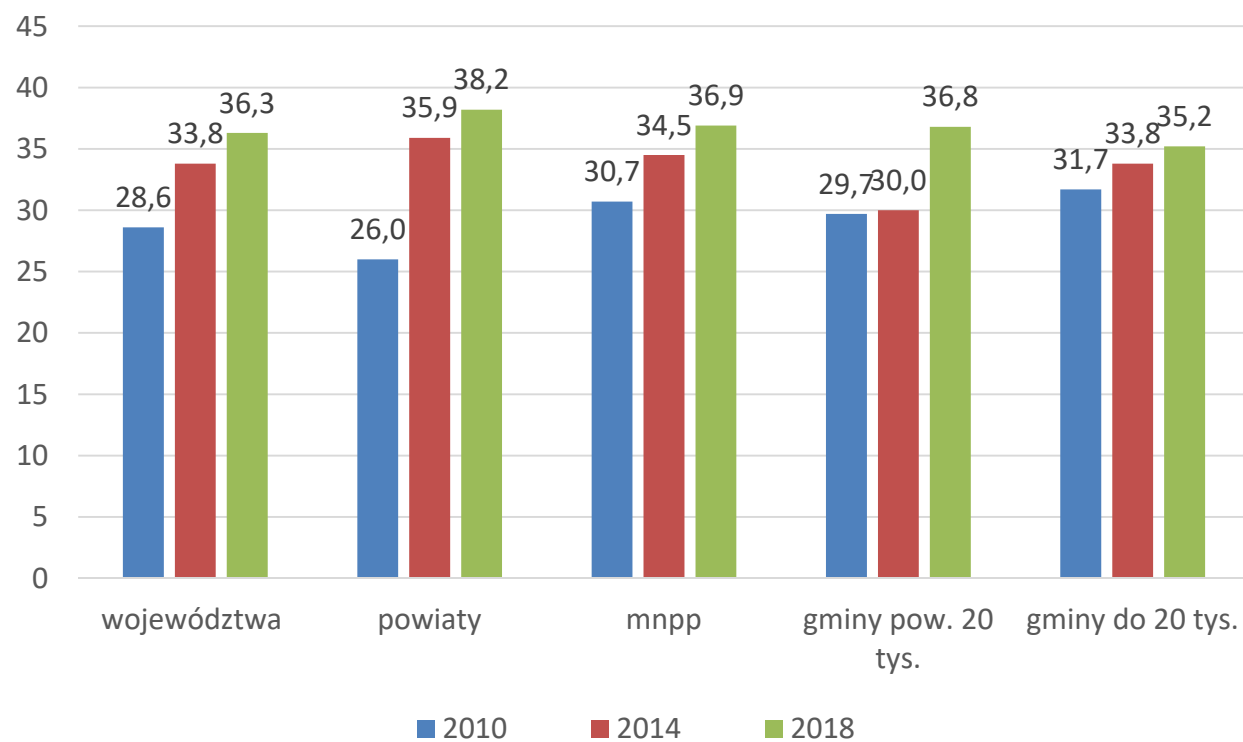


## Odsetek kobiet na listach



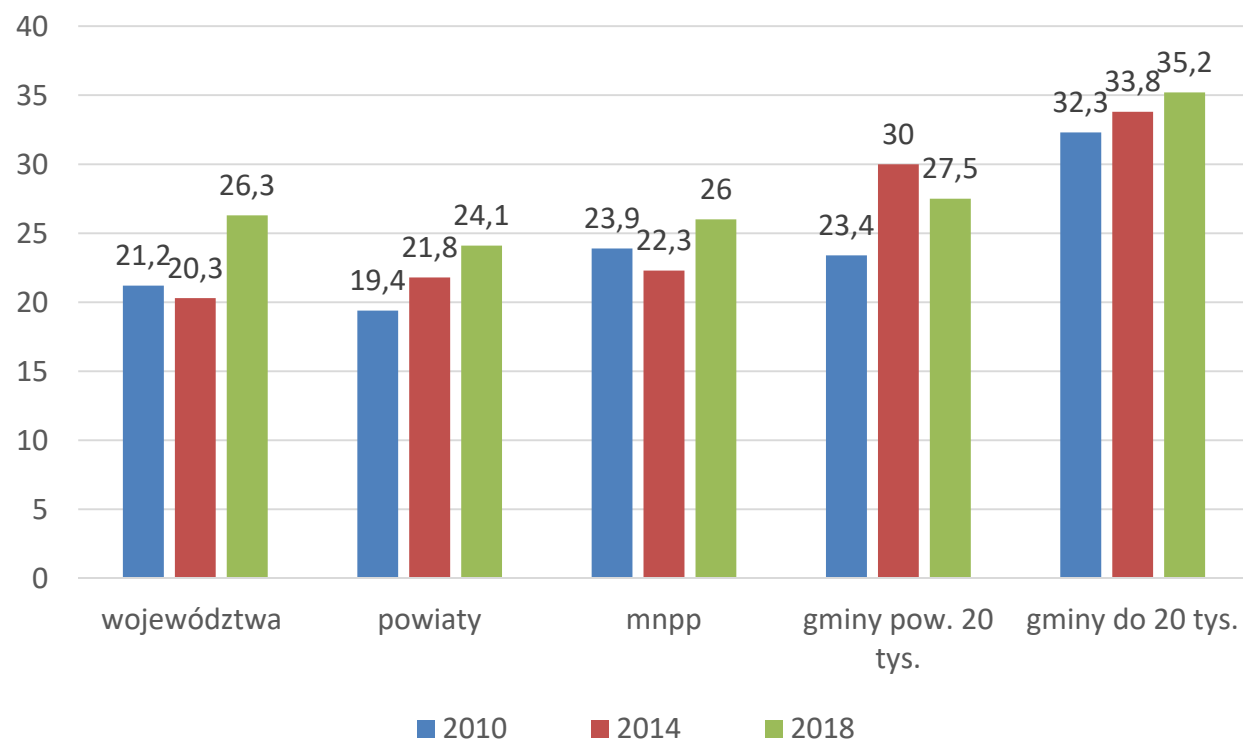


## Odsetek kobiet na miejscach 1-3

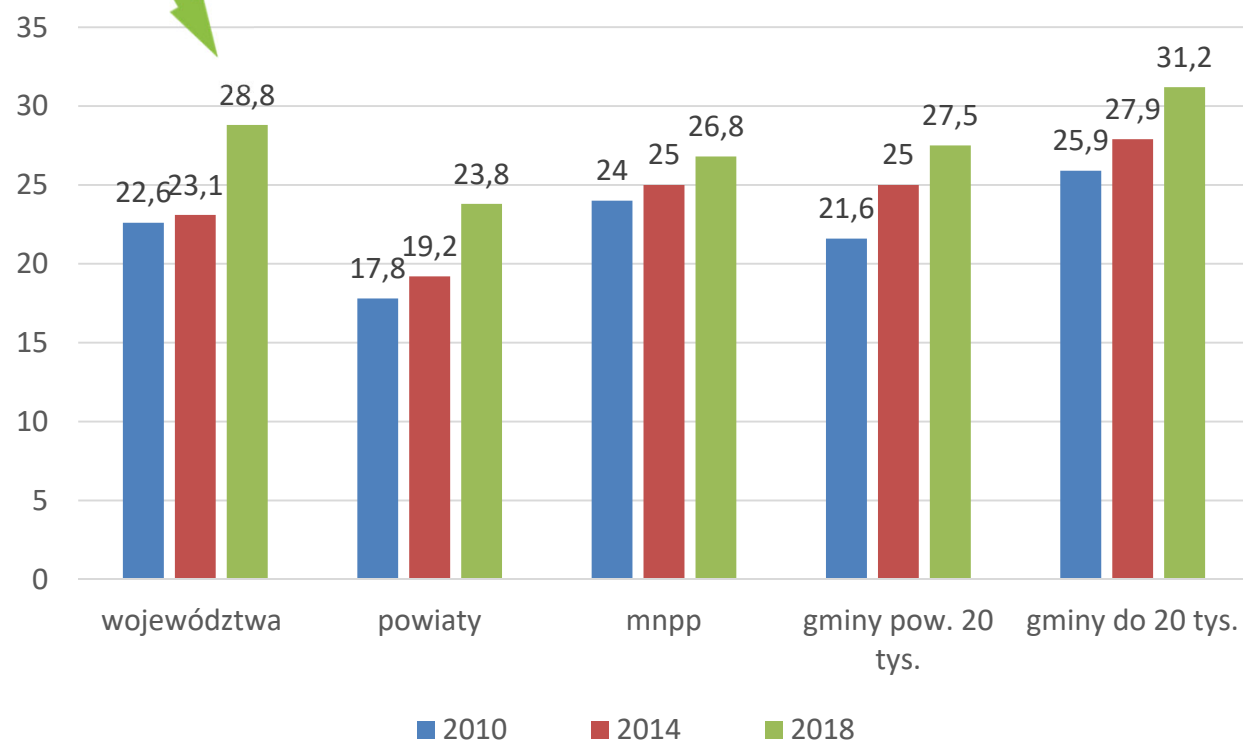




## Odsetek kobiet na pierwszych miejscach

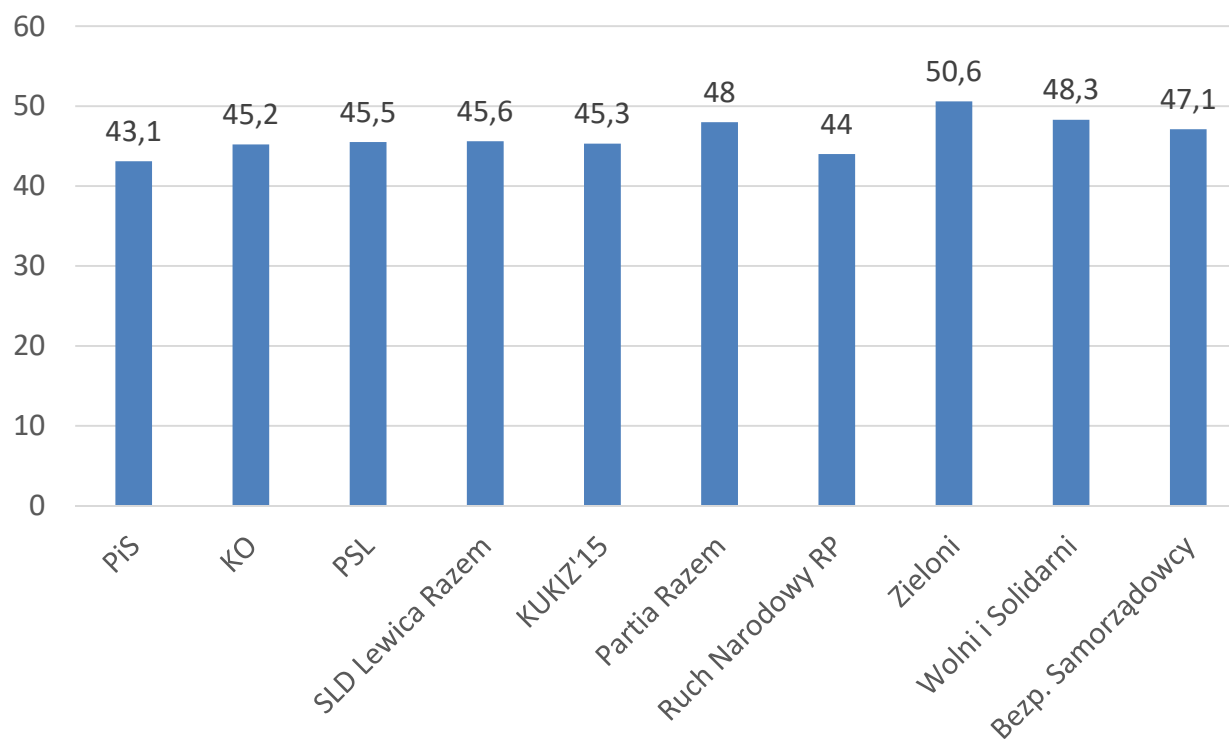


## Odsetek kobiet wśród radnych



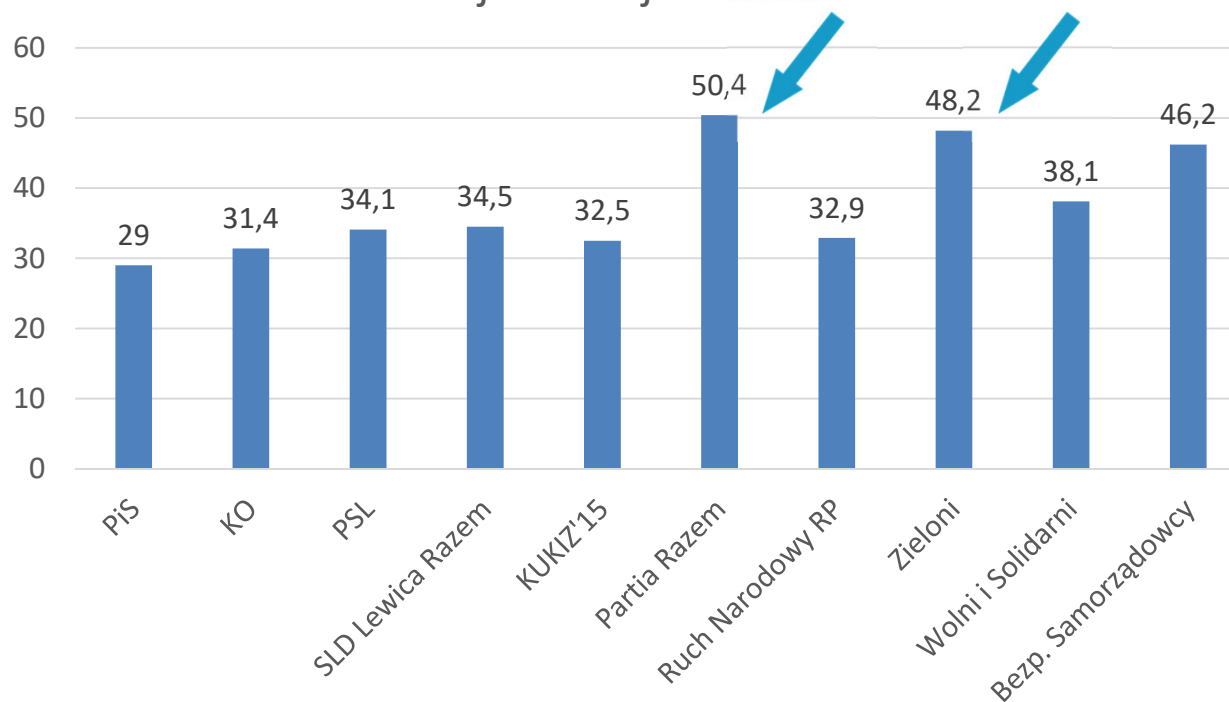


## Odsetek kobiet na listach – sejmiki wojewódzkie



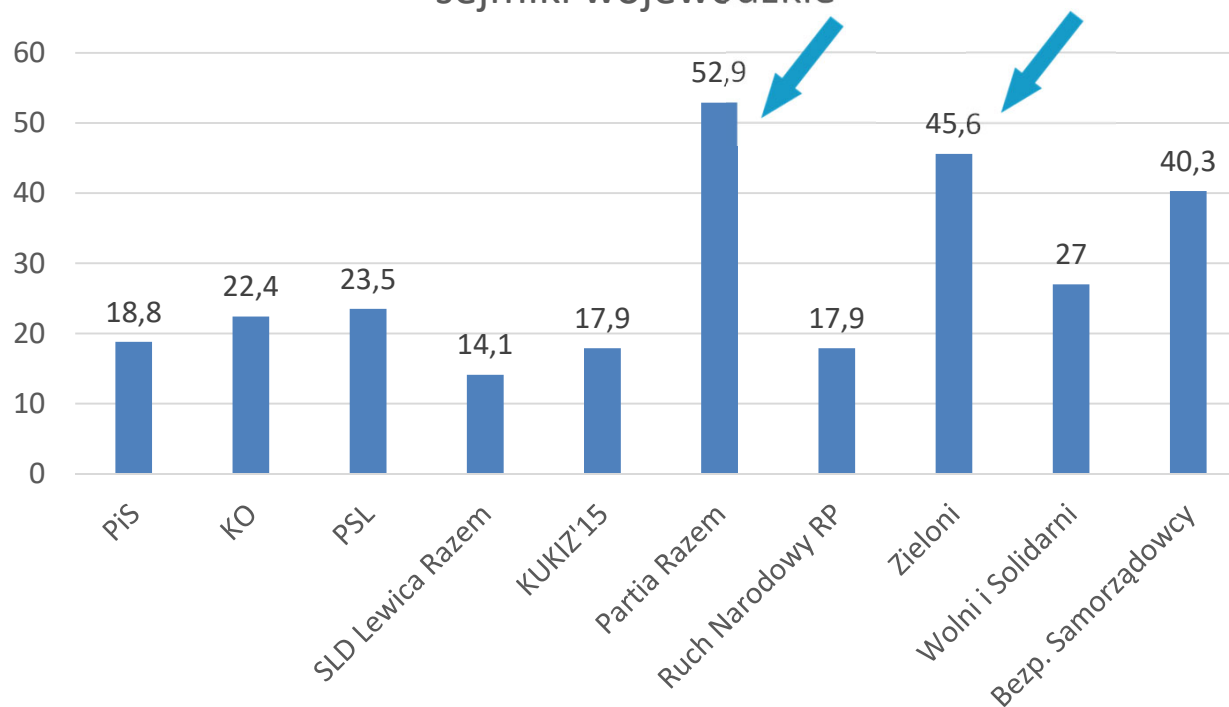


### Odsetek kobiet na miejscach 1-3 sejmiki wojewódzkie





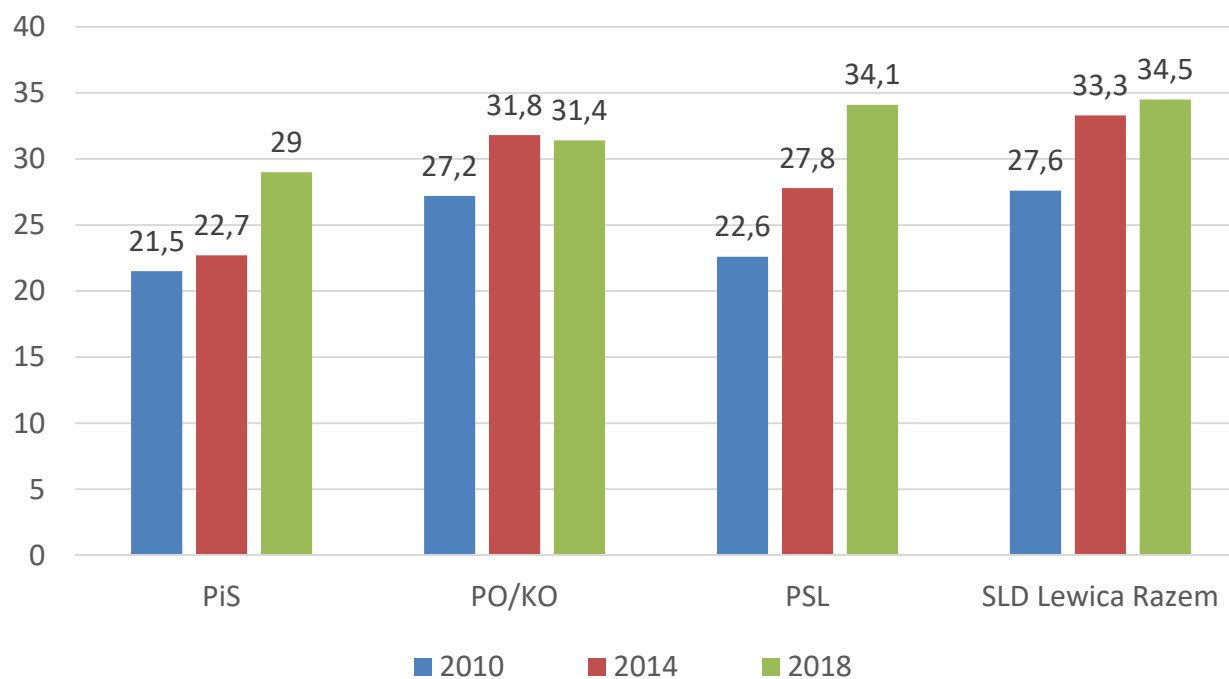
## Odsetek kobiet na pierwszych miejscach sejmiki wojewódzkie





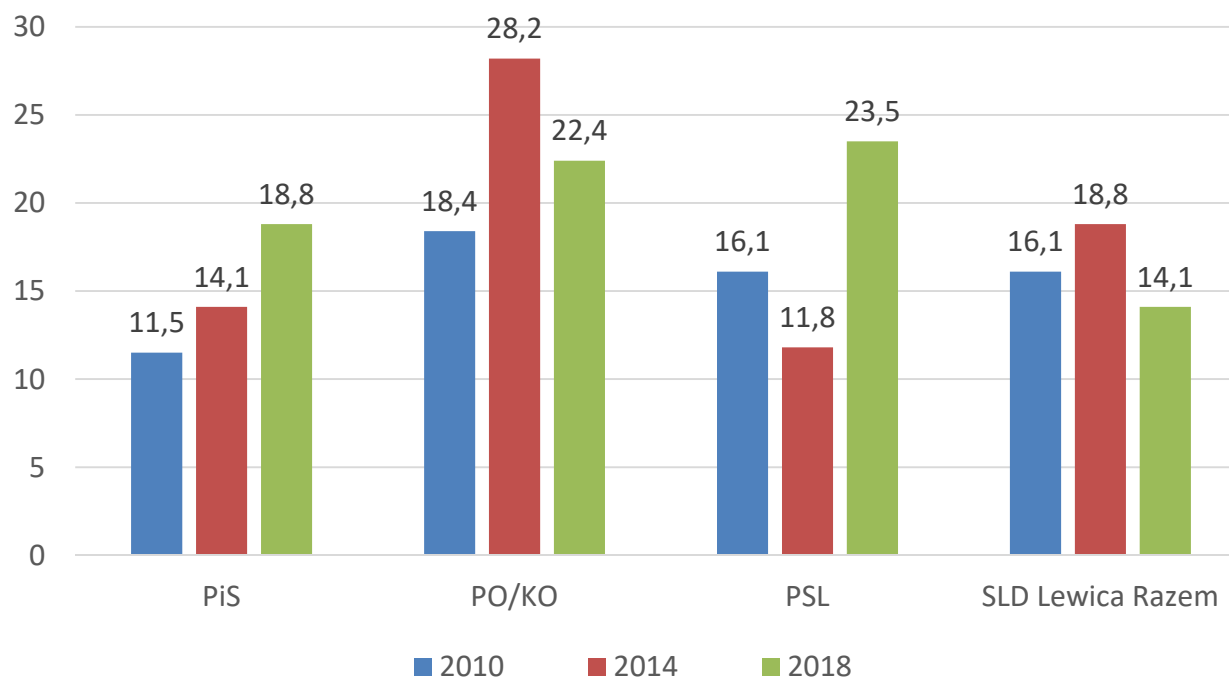


## Odsetek kobiet na miejscach 1-3 sejmiki wojewódzkie



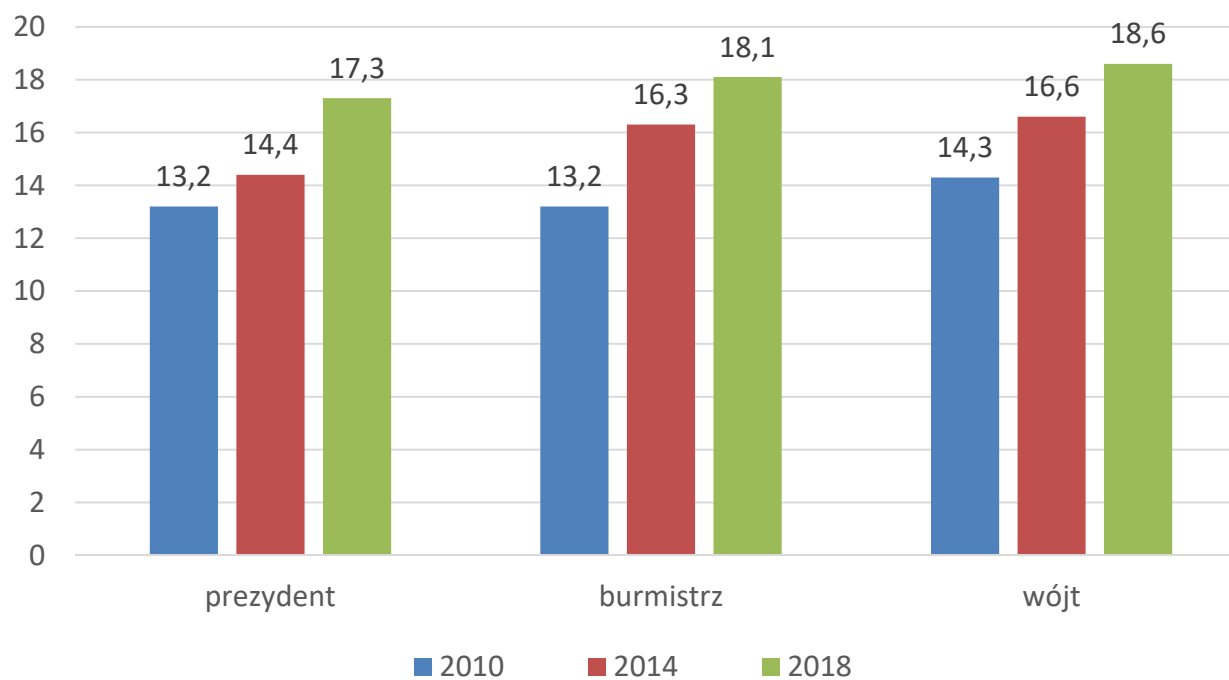


## Odsetek kobiet na pierwszych miejscach sejmiki wojewódzkie





## Odsetek kobiet wśród osób kandydujących na urząd





## Co wynika z analiz ilościowych?

- ✓ W latach 2010-2018 na wszystkich szczeblach wyborów samorządowych odsetki kobiet na listach wyborczych wzrosły
- ✓ Wzrosły również odsetki kandydatek na najwyższych miejscach list, choć wzrost ten jest niewielki
- ✓ Zdecydowanie najwyższe odsetki kandydatek obserwujemy na listach komitetów Partii Razem i Partii Zieloni, szczególnie jeśli rozpatrujemy najwyższe miejsca na listach wyborczych
- ✓ Dla pozostałych komitetów odsetki kobiet lokowanych na pierwszych miejscach list są zdecydowanie niższe; dla większości komitetów wzrastają one, choć zmiany są powolne



## Strategie partii politycznych wobec kandydatek

- ✓ specjalne programy skierowane do kobiet (Koalicja Obywatelska, PSL)
- ✓ „doszukiwanie” kandydatek i kandydatów do list wyborczych
- ✓ kobiety – „wypełniacze” dalszych miejsc na listach wyborczych
- ✓ nowe lokalne liderki
- ✓ brak wewnętrznych regulacji dotyczących obecności kandydatek na listach wyborczych



- ✓ Działania partii na rzecz zwiększania obecności kobiet w polityce przy okazji wyborów lokalnych schodzą na drugi plan
- ✓ Wszelkie ewentualne starania partii dotyczące promocji kobiet na listach wyborczych kończyły się na poziomie województwa

*Nikt nie sprawdzał, czy panie tam się pojawiały, z mojego radaru to zniknęło.*

*My zawsze stawiamy na kandydatów, którzy mają szansę wygrać – tu już płeć nie miała znaczenia.*

*Tam nie było patrzenia na płeć w ogóle, tylko na to, kto jest w stanie zgarnąć najwięcej głosów.*

- ✓ regulacje stosowane przez większość partii przy wyborach parlamentarnych



## Rola kobiet w partii

Jedynie przedstawicielki Prawa i Sprawiedliwości oraz .Nowoczesnej nie postrzegają pozycji kobiet w ich ugrupowaniach jako słabszych od pozycji mężczyzn.

*Jeśli chodzi o ścisłe decyzje polityczne, to kobiety mają niewielki wpływ. One znacznie mocniej pracują: sterują tym statkiem mężczyźni, a wiosłują kobiety.*

## Główne bariery

ograniczające dostęp kobiet  
do list wyborczych







## Kwoty płci na listach wyborczych

**TAK:** były i są bardzo potrzebne – sprawiły, że więcej kobiet realnie weszło do polityki; rozwiązanie tymczasowe, które zniknie, kiedy wreszcie „zacniemy grać na takich samych zasadach”

**NIE:** kwoty nie budują wartości kobiet w polityce, tylko umniejszają ich rolę oraz odniesione sukces; „do polityki powinien iść ten, kto rzeczywiście ma coś do zaoferowania”



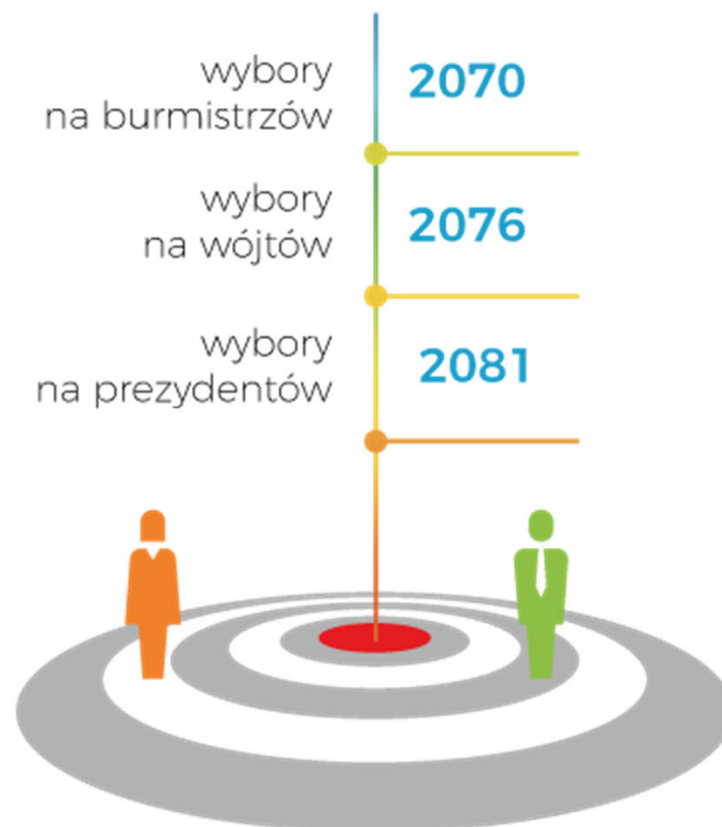
## Co z tego wynika?

- ✓ Pierwsze wybory, podczas których licząca się siła polityczna uczyniła prawa i sytuację kobiet osią kampanii wyborczej
- ✓ Wyniki analiz dla wyborów z 2014 i 2018 roku pokazują, że zagwarantowane kwoty na listach wyborczych nie są wystarczające do znacznego zwiększenia obecności kobiet w polityce
- ✓ Od momentu wprowadzenie kwot płci na listach wyborczych, wyraźnie wzrosło poparcie dla tej regulacji wśród partii politycznych, nawet tych konserwatywnych
- ✓ Wyraźnie zwiększył się poziom świadomości co do barier, na jakie napotykają kobiety w świecie polityki, a także potrzeby ich wspierania na scenie politycznej



Jeżeli kandydatek będzie przybywało  
**w takim tempie jak dotychczas**, to

**parytet zostanie**  
osiągnięty w roku:





## Wybrane rekomendacje:

- wprowadzenie systemu obowiązkowej naprzemienności kobiet i mężczyzn w pierwszej dziesiątce na listach wyborczych („suwak”)
- kwestie dotyczące wyrównywania szans kobiet i mężczyzn w wyborach powinny być brane pod uwagę przy wszelkich zmianach ordynacji wyborczej
- partie powinny propagować zrównoważony udział kobiet i mężczyzn w swoich władzach
- partie polityczne – przy wsparciu organizacji pozarządowych oraz ekspertek i ekspertów zewnętrznych – powinny przeprowadzić wewnętrzny audyt w zakresie równości płci
- kobiece sekcje w partiach powinny organizować szkolenia wewnątrz partii, polegające na wzmacnianiu kompetencji i umiejętności kandydatek dzięki stałej i bezpośredniej współpracy z kobietami, które już zostały wybrane do organów władzy lokalnej i krajowej



Dziękujemy za uwagę

