



INSTYTUT SPRAW PUBLICZNYCH

# Obraz Polski i Polaków na Ukrainie

**Wyniki badania ilościowego  
Instytutu Spraw Publicznych**

Joanna Konieczna-Sałamatin  
Joanna.Konieczna@is.uw.edu.pl



INSTYTUT SPRAW PUBLICZNYCH

# O projekcie

## Charakterystyka badania:

Wrzesień i październik 2010 r. Próba 2000 respondentów,  
reprezentatywna dla dorosłych mieszkańców Ukrainy

Podobne badanie przeprowadzono w końcu 2000 r. również na  
reprezentatywnej próbie, liczącej 1200 respondentów

## Realizacja badania w terenie:

2010 - Kijowski Międzynarodowy Instytut Socjologii

2000 - SOCIS



Ministerstwo Spraw Zagranicznych  
Rzeczypospolitej Polskiej  
[www.msz.gov.pl](http://www.msz.gov.pl)  
Ministry of Foreign Affairs  
of the Republic of Poland

Projekt jest finansowany przez  
Ministra Spraw Zagranicznych Rzeczypospolitej  
Polskiej w ramach cyklicznego programu Promocja wiedzy o Polsce

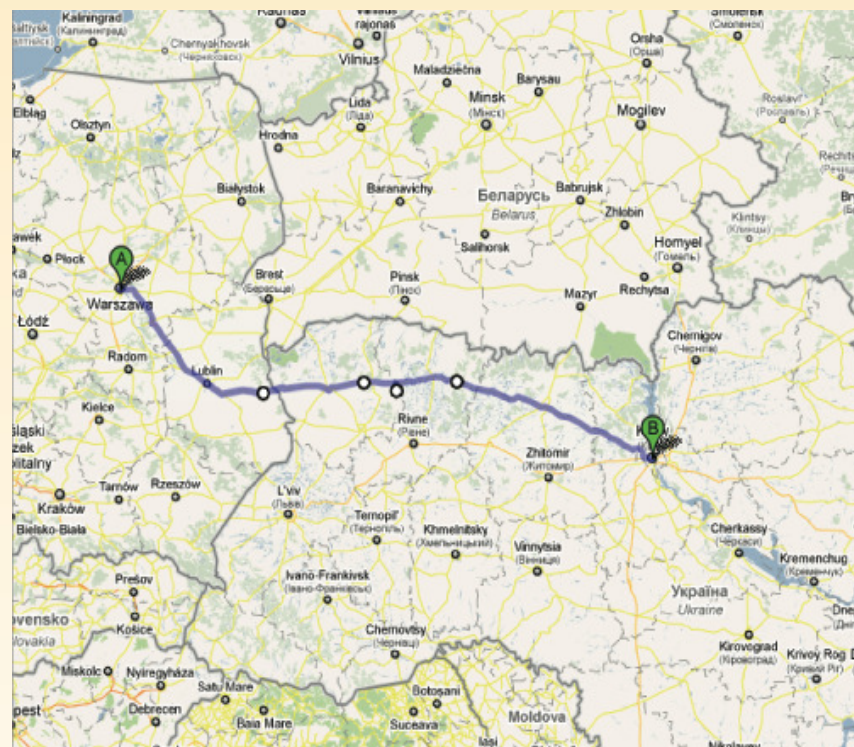
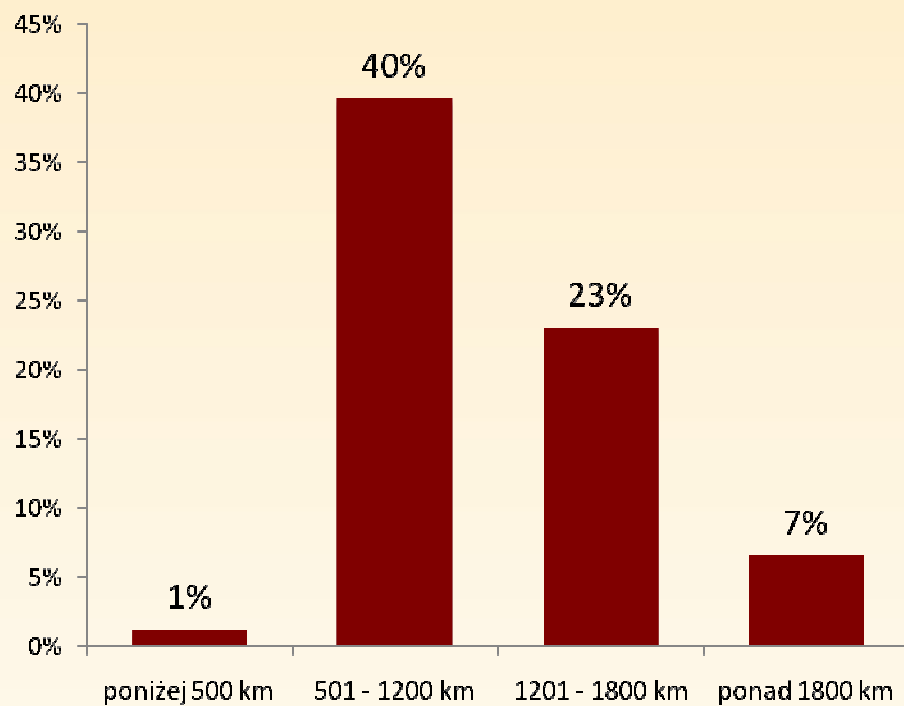


EUROPEAN  
COMMISSION

Projekty ISP są przygotowywane przy wsparciu  
Programu „Europa dla obywateli 2007-2013”



# Polska - bliska czy daleka?



Najkrótsza trasa Kijów-Warszawa (797 km)

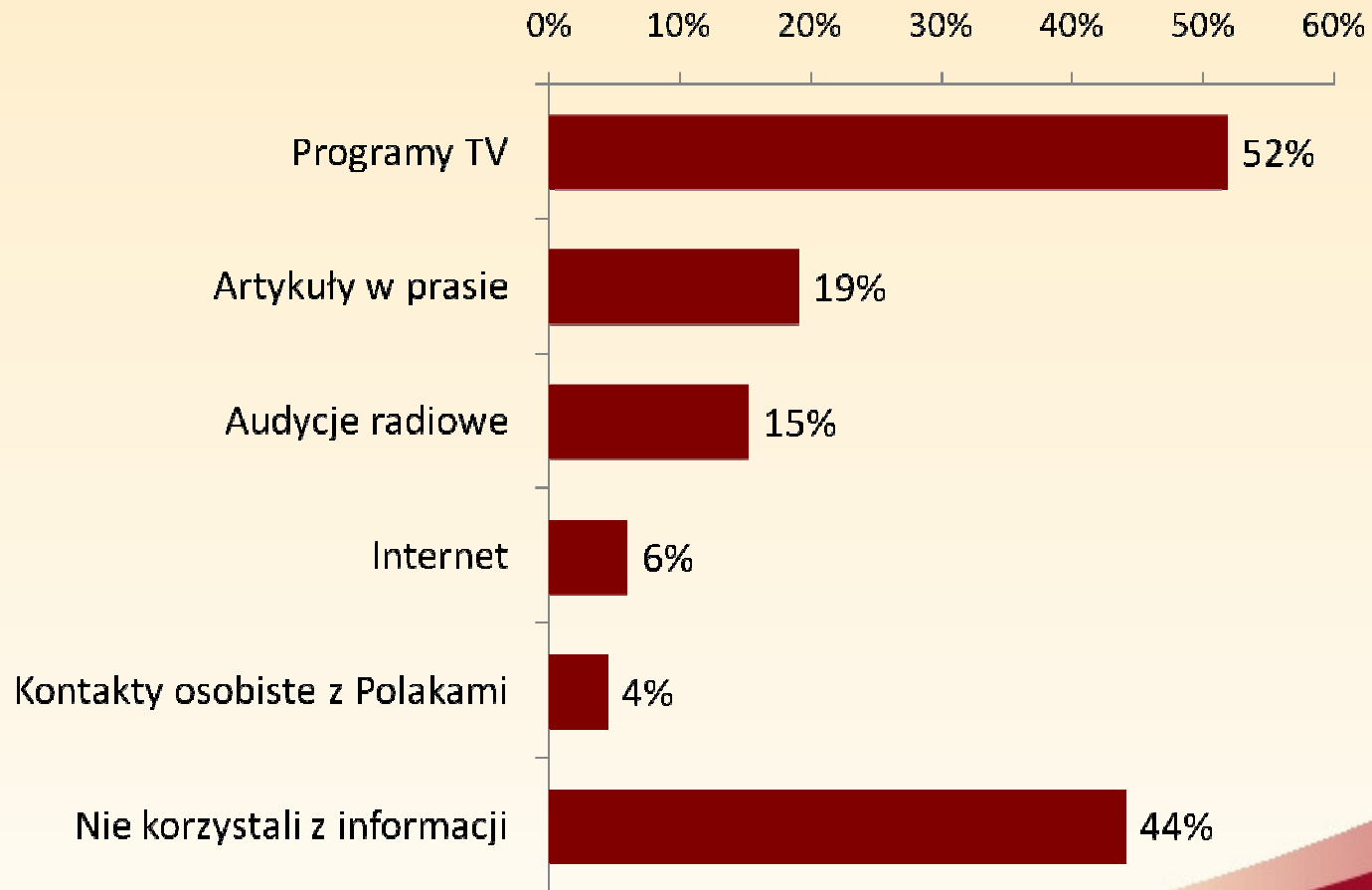


## Polska - bliska czy daleka?

- **Kraj przyjazny**, podobny do Ukrainy, bratni, przyjazny naród, mili sympatyzujący Ukrainie ludzie (skojarzenia ze znakiem pozytywnym) – **26%**
- Skojarzenia neutralne, geograficzne – **23%**
- **Polska jako symbol sukcesu** gospodarczego i lepszego niż na Ukrainie życia (*Kraj, który podniósł swoją gospodarkę, nawiązał dobre stosunki z Zachodem i stał się europejski; Przykład tego, jak może się rozwijać kraj postsocjalistyczny*) – **19%**
- **Kraj europejski**, członek Unii Europejskiej (*zazdroszczę, że udało im się wstąpić do UE i zbudować swoje życie*) – **9%**
- Katastrofa smoleńska – **5%**
- Historia (często skojarzenia negatywne w stosunku do Polski, ale nie tylko. Często wymieniano po prostu postaci historyczne) – **4%**
- Skojarzenia z kulturą i sztuką – **3%**
- Wspólna organizacja Euro 2012 – **3%**
- Negatywne skojarzenia (dotyczące zarówno relacji międzyludzkich, jak i międzypaństwowych) – **3%**



# Źródła informacji o Polsce





# Kontakty z Polską

	Kontakty przez media Kontakty bezpośrednie	Nie mieli kontaktów z informacjami o Polsce	Mieli kontakty z informacjami o Polsce
<b>2000</b>	Nie mają bezpośrednich kontaktów z Polską	27%	45%
	Mają bezpośrednie kontakty z Polską	4%	24%

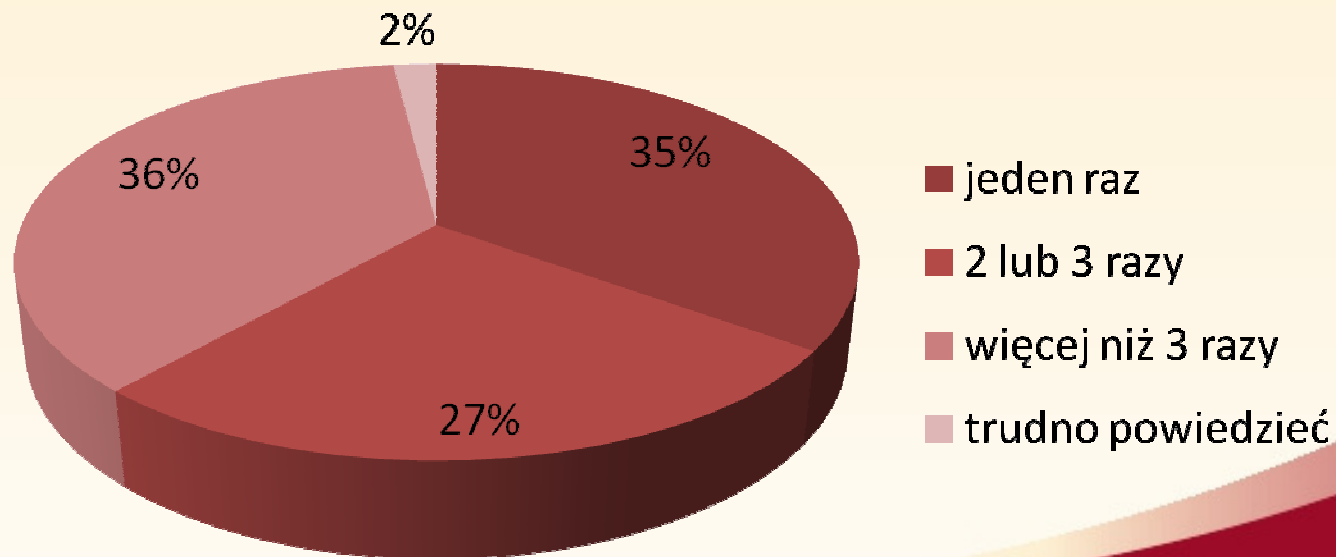
	Kontakty przez media Kontakty bezpośrednie	Nie mieli kontaktów z informacjami o Polsce	Mieli kontakty z informacjami o Polsce
<b>2010</b>	Nie mają bezpośrednich kontaktów z Polską	39%	40%
	Mają bezpośrednie kontakty z Polską	5%	16%



## Przyjazdy do Polski

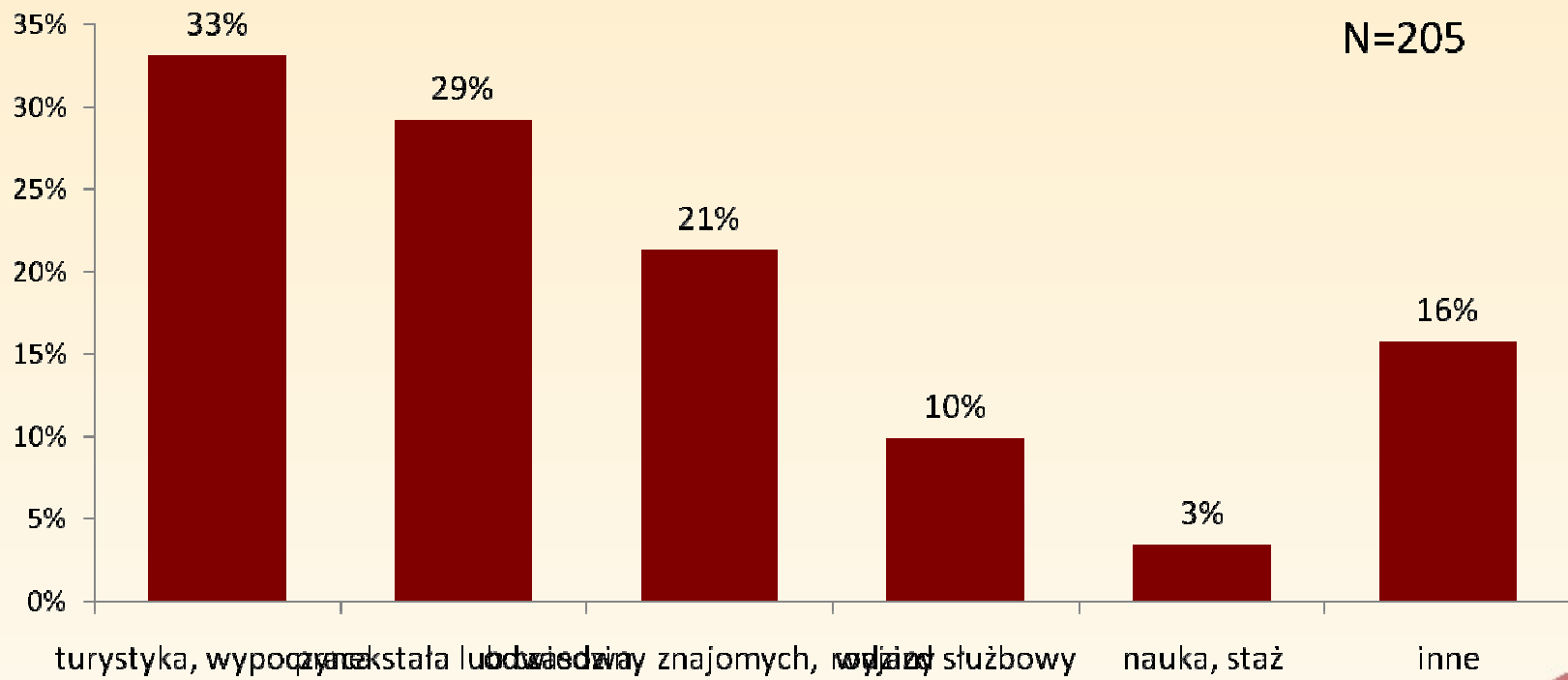
- W 2000 r. **15%** dorosłych mieszkańców Ukrainy było w Polsce przynajmniej raz po 1991 r.
- W 2010 r. jedynie **10%** mieszkańców Ukrainy było w Polsce po 1991 r.

LICZBA WYJAZDÓW DO POLSKI (2010)





# Cel wyjazdów do Polski

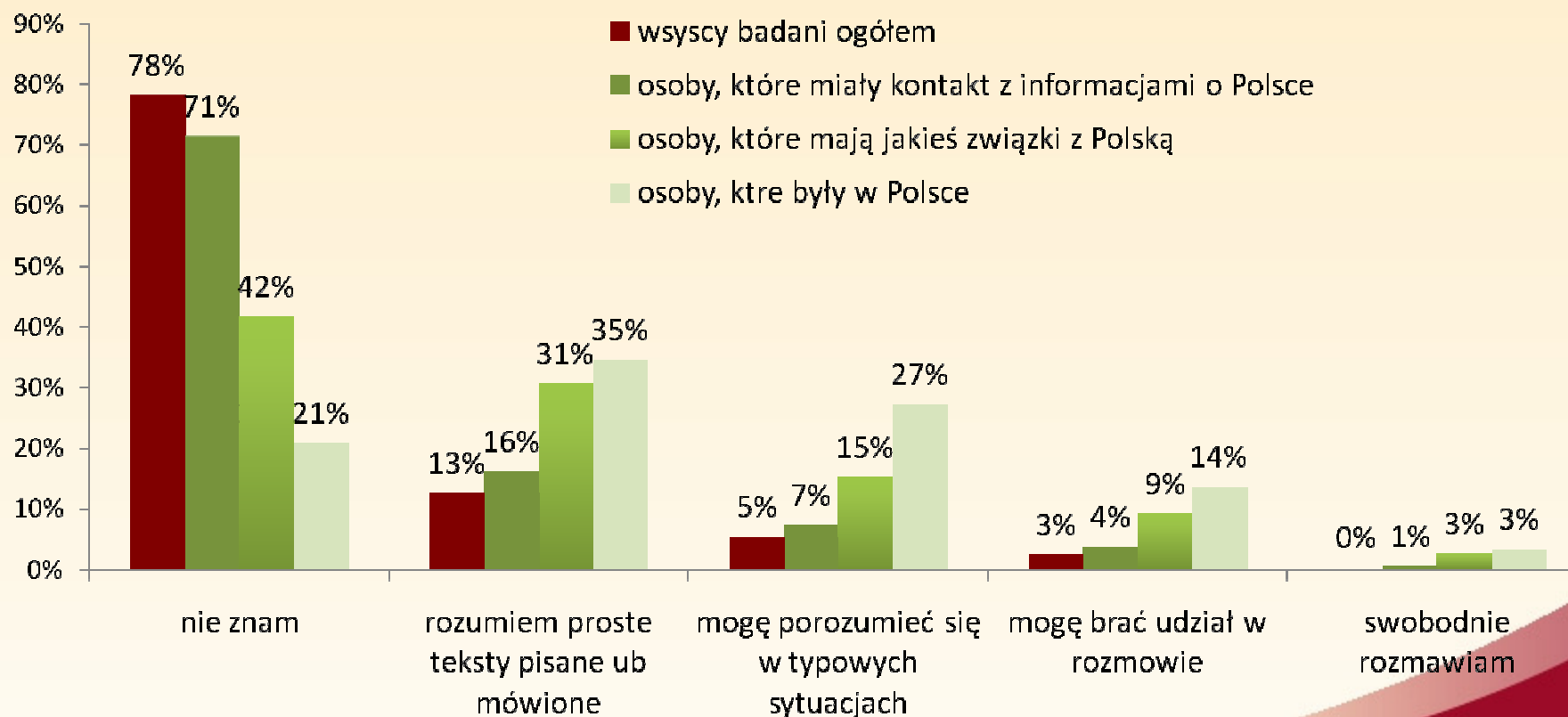






# Obecność Polski na Ukrainie

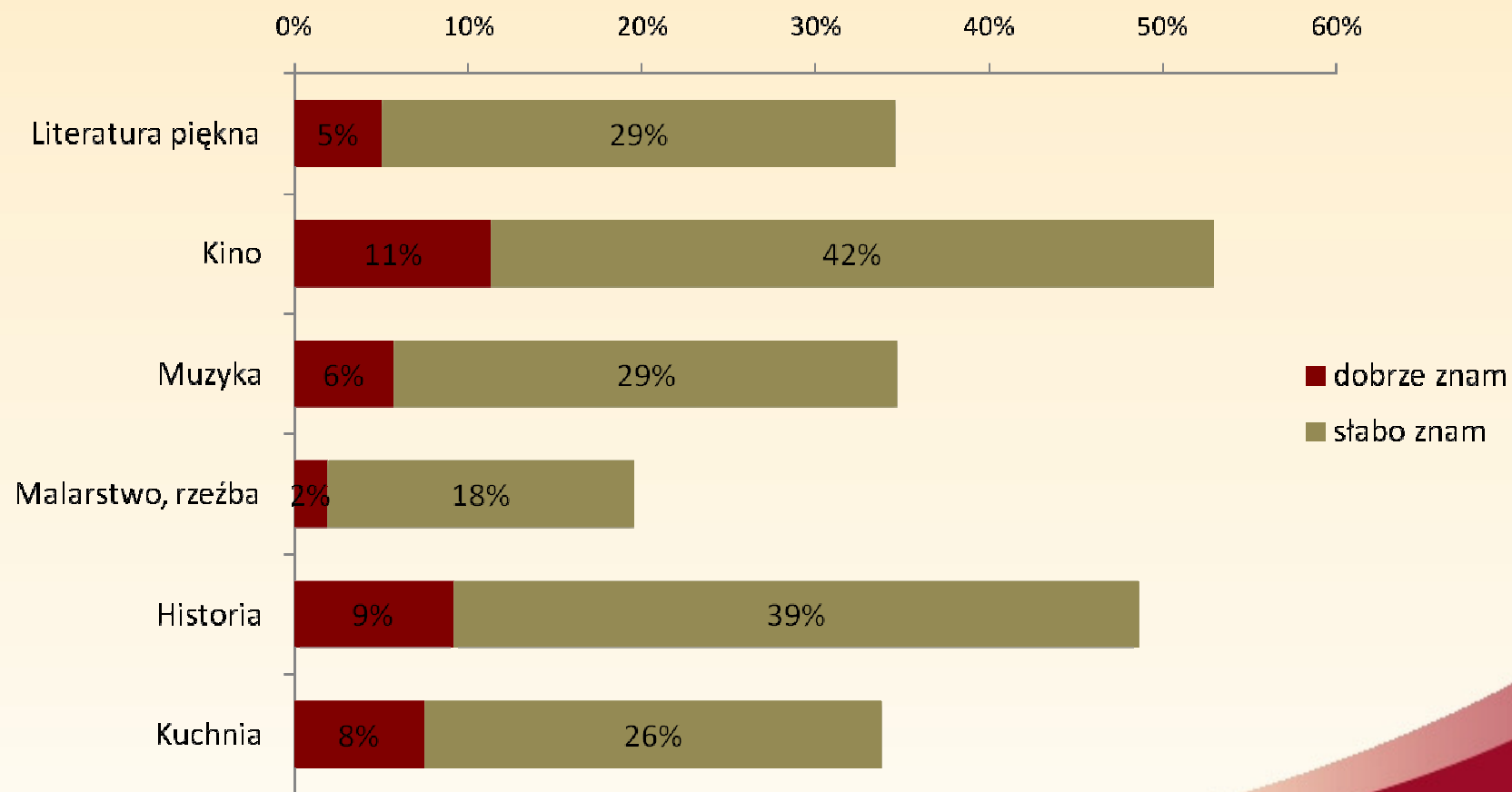
## znajomość języka polskiego





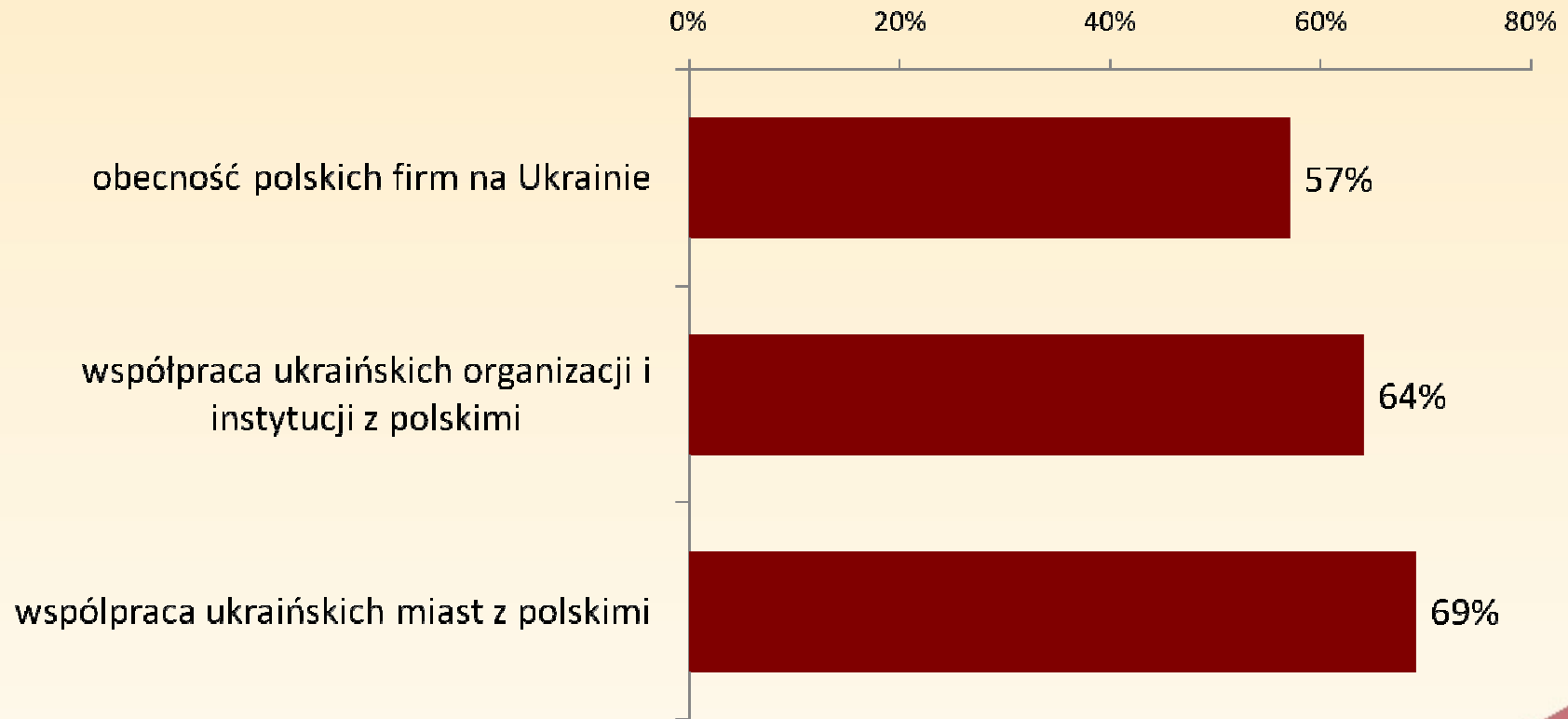
# Obecność Polski na Ukrainie

## znajomość kultury polskiej





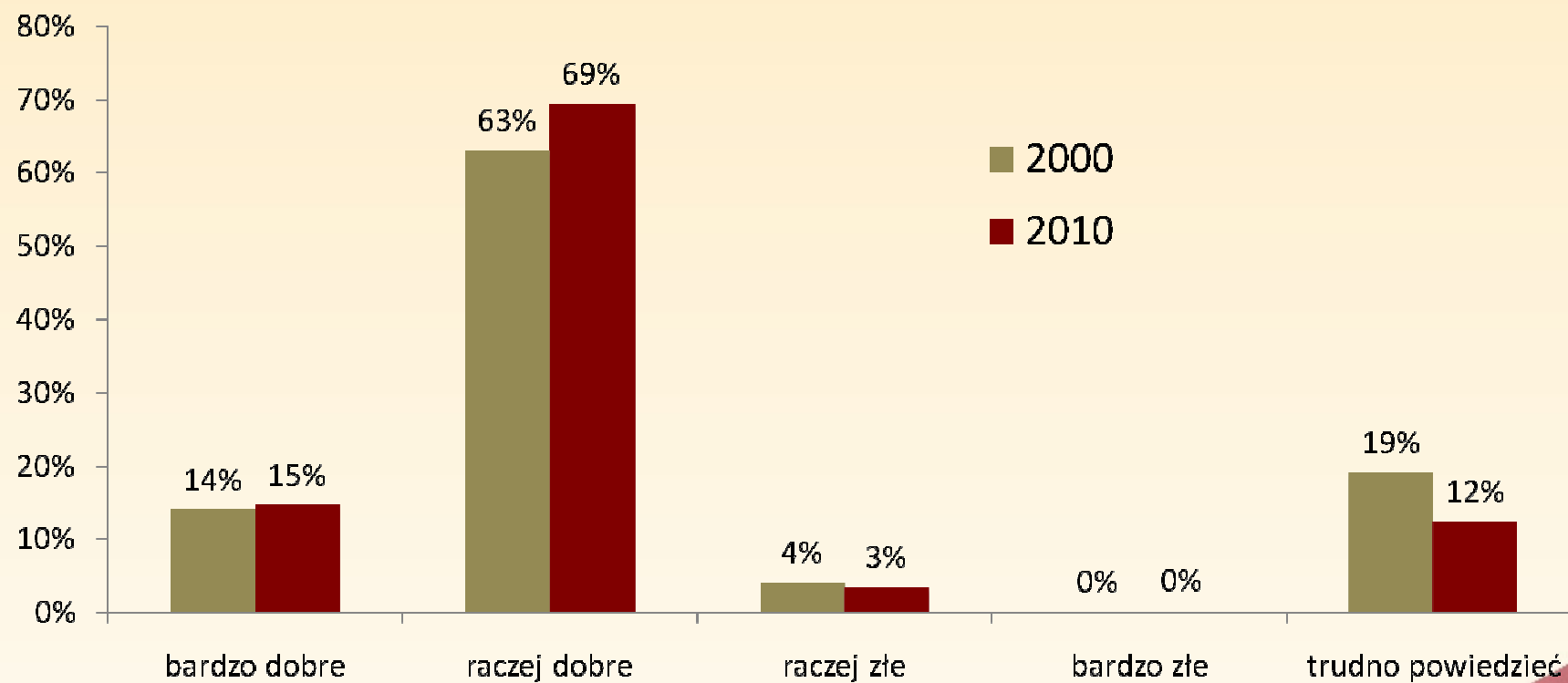
## Obecność Polski na Ukrainie polskie firmy i organizacje



Odsetek osób, które “dobrze” oceniają obecność polskich firm na Ukrainie oraz współpracę miast i instytucji. Skala ocen: *dobrze, ani źle ani dobrze, źle*



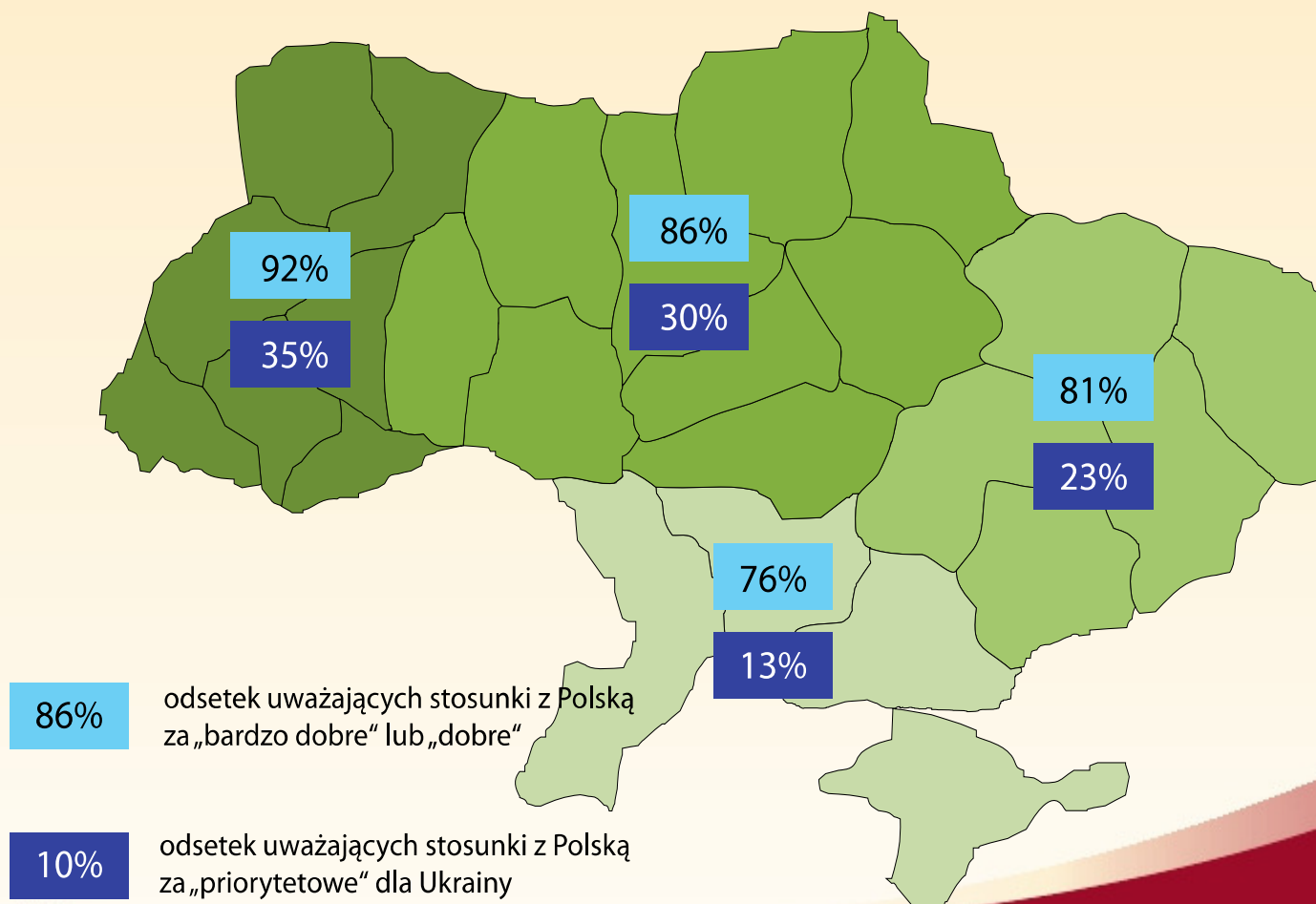
## Stosunki ukraińsko-polskie ogólna ocena





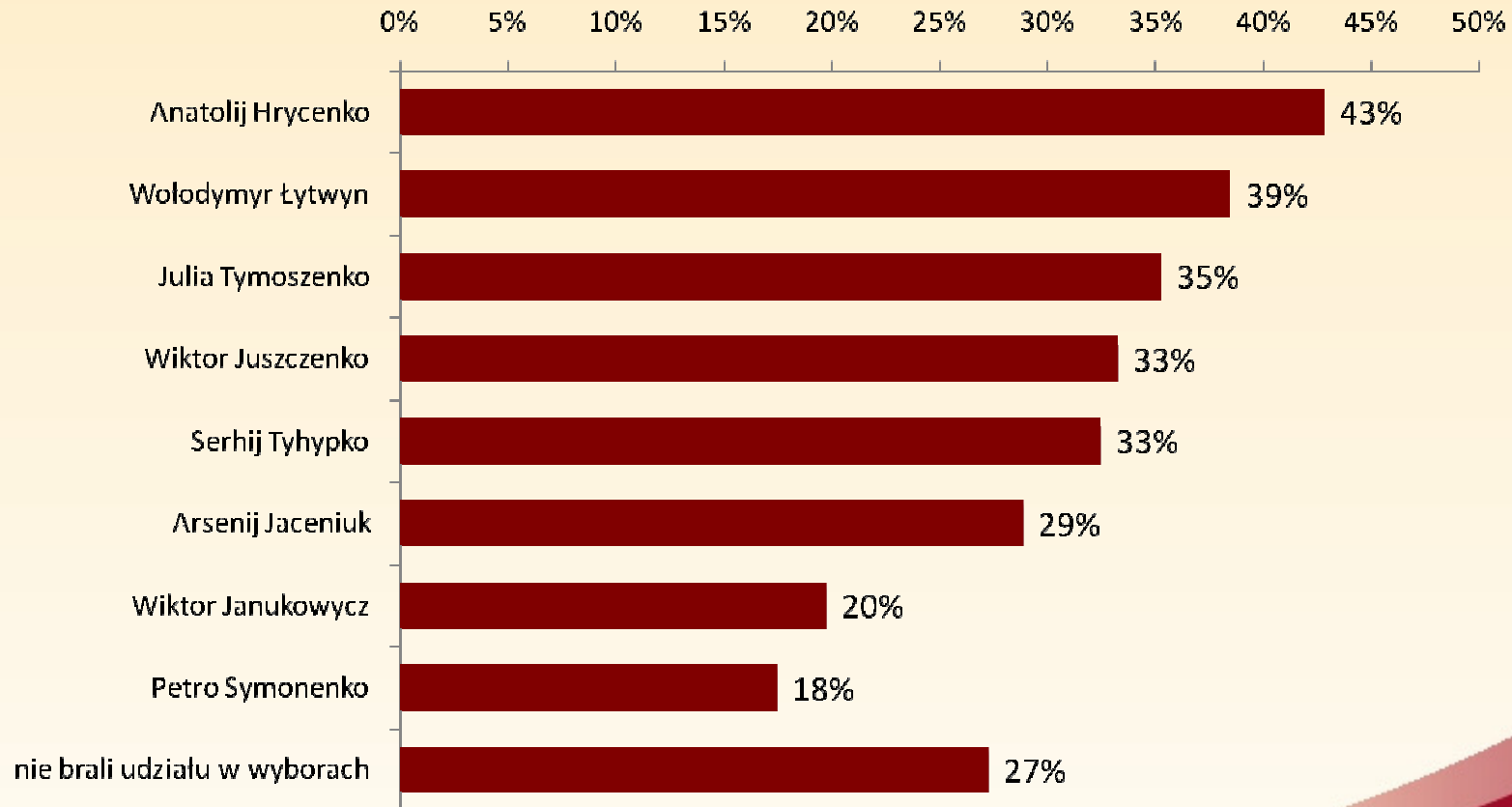
# Stosunki ukraińsko-polskie

## regionalna specyfika





## Stosunki ukraińsko-polskie w oczach elektoratu



Odsetki osób uznających stosunki z Polską za PRIORYTETOWE DLA UKRAINY



## Znaczenie stosunków z Polską

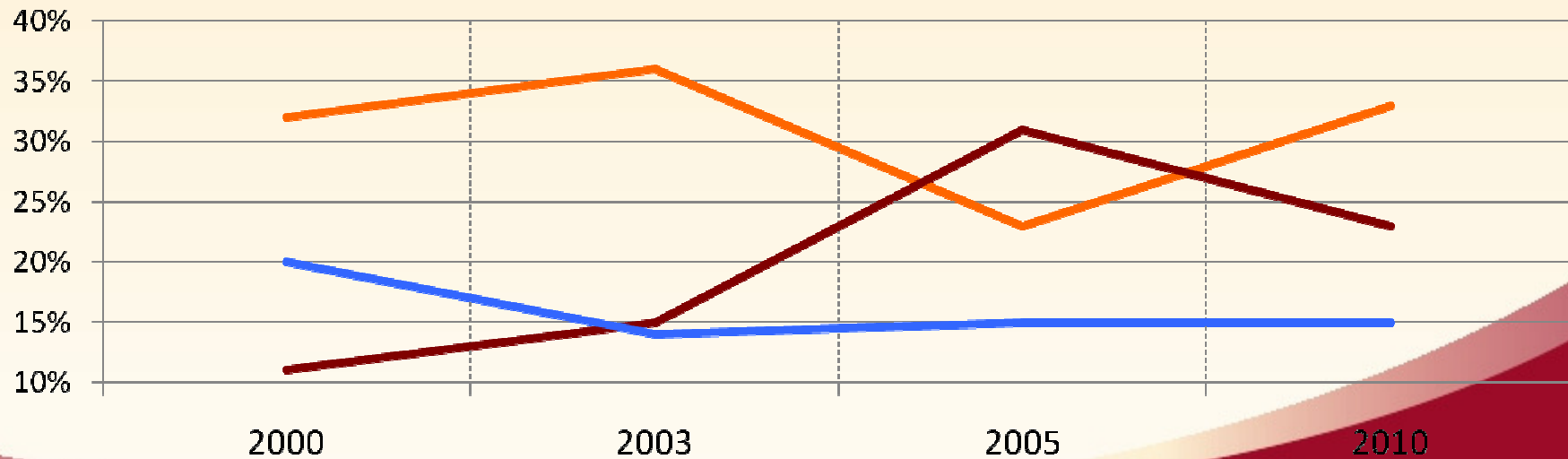
?	pomaga?	niepomaga? i nie? przeszkadza?	przeszkadza?	?	trudno? powiedzieć?
Czy Polska pomaga czy przeszkadza?					
Nawiązać ściślejszą współpracę między Ukrainą a Unią Europejską?	40?	40?	2?		18?
Nawiązać ściślejszą współpracę między Ukrainą a Rosją?	12?	55?	11?		22?
Nawiązać ściślejszą współpracę między Ukrainą a USA?	17?	53?	4?		26?

?



# Orientacje geopolityczne

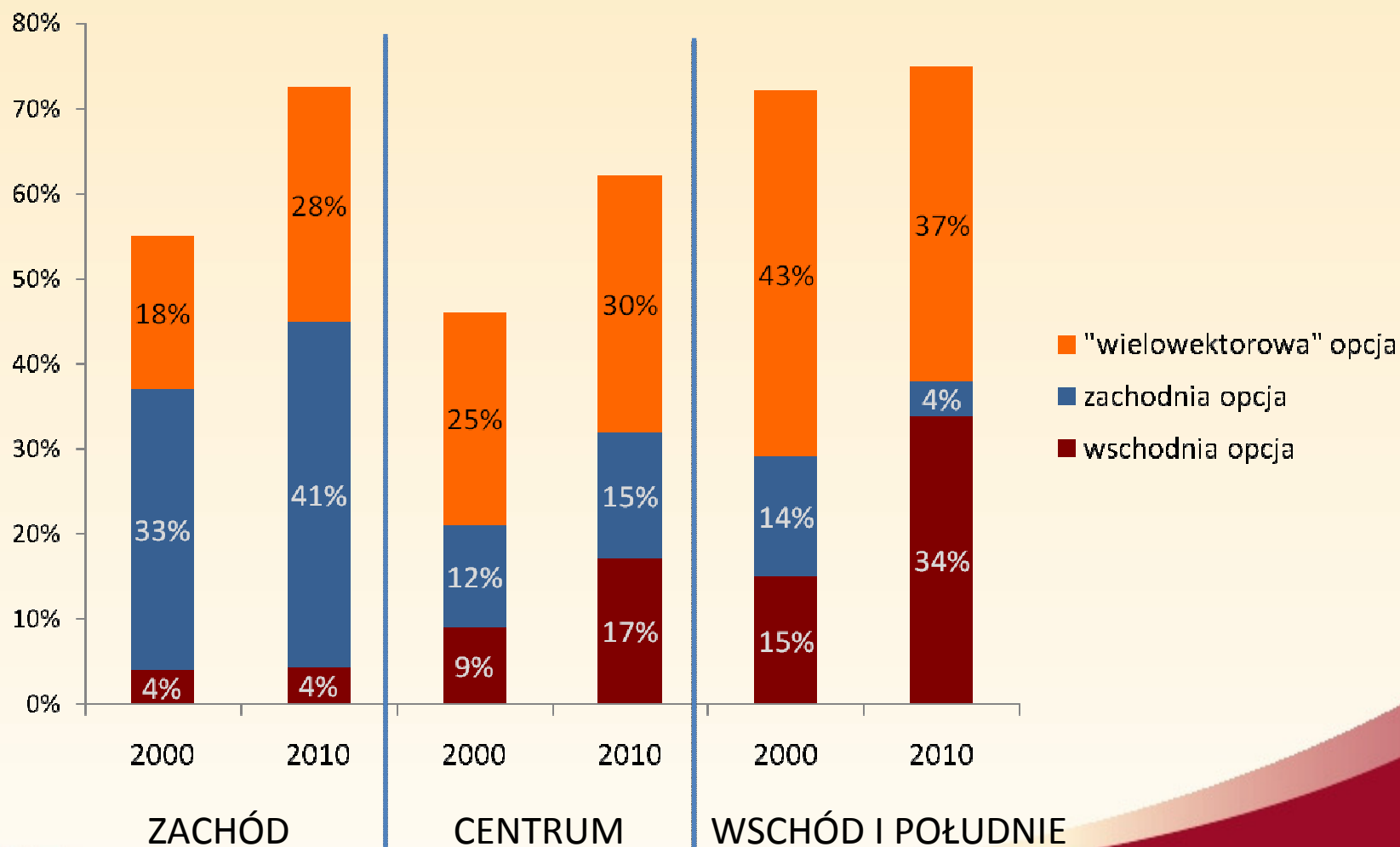
	Stworzyć związek Z Białorusią i Rosją	TAK	NIE
Przyłączyć się do UE			
TAK		<b>33%</b>	<b>15%</b>
NIE		<b>23%</b>	<b>2%</b>







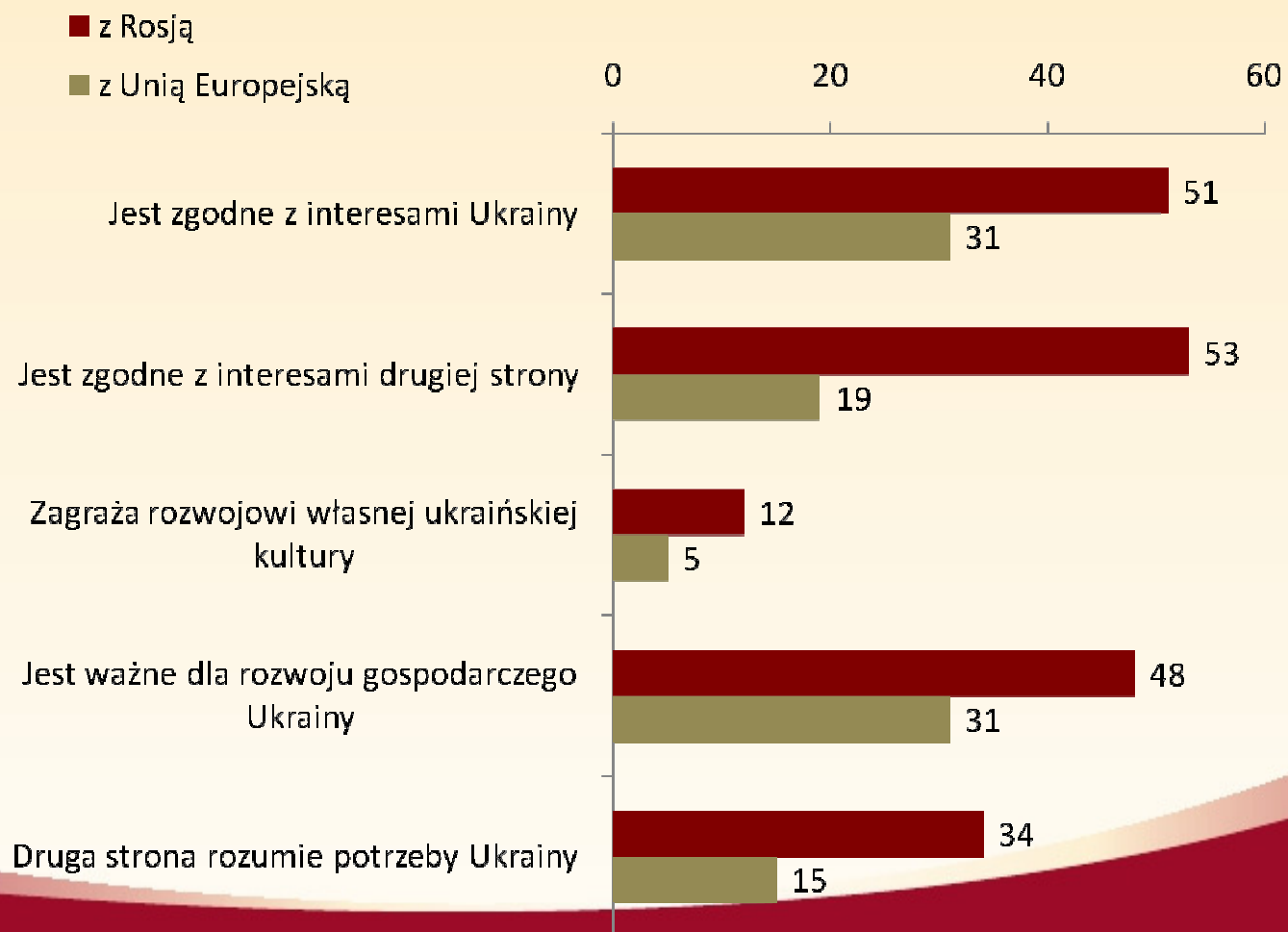
# Orientacje geopolityczne





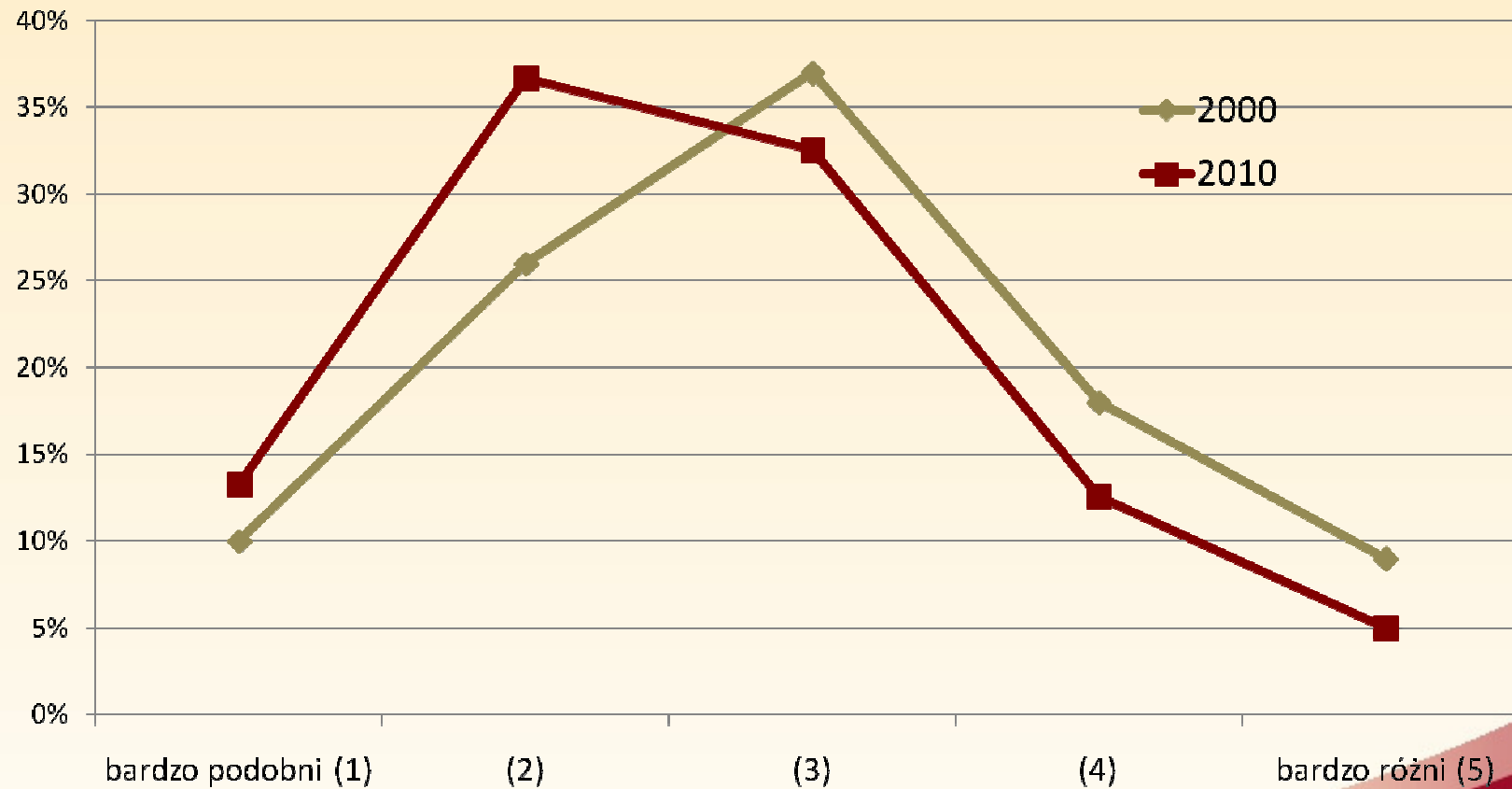
# Orientacje geopolityczne

opinie o zbliżeniu Ukrainy z Rosją i Unią Europejską





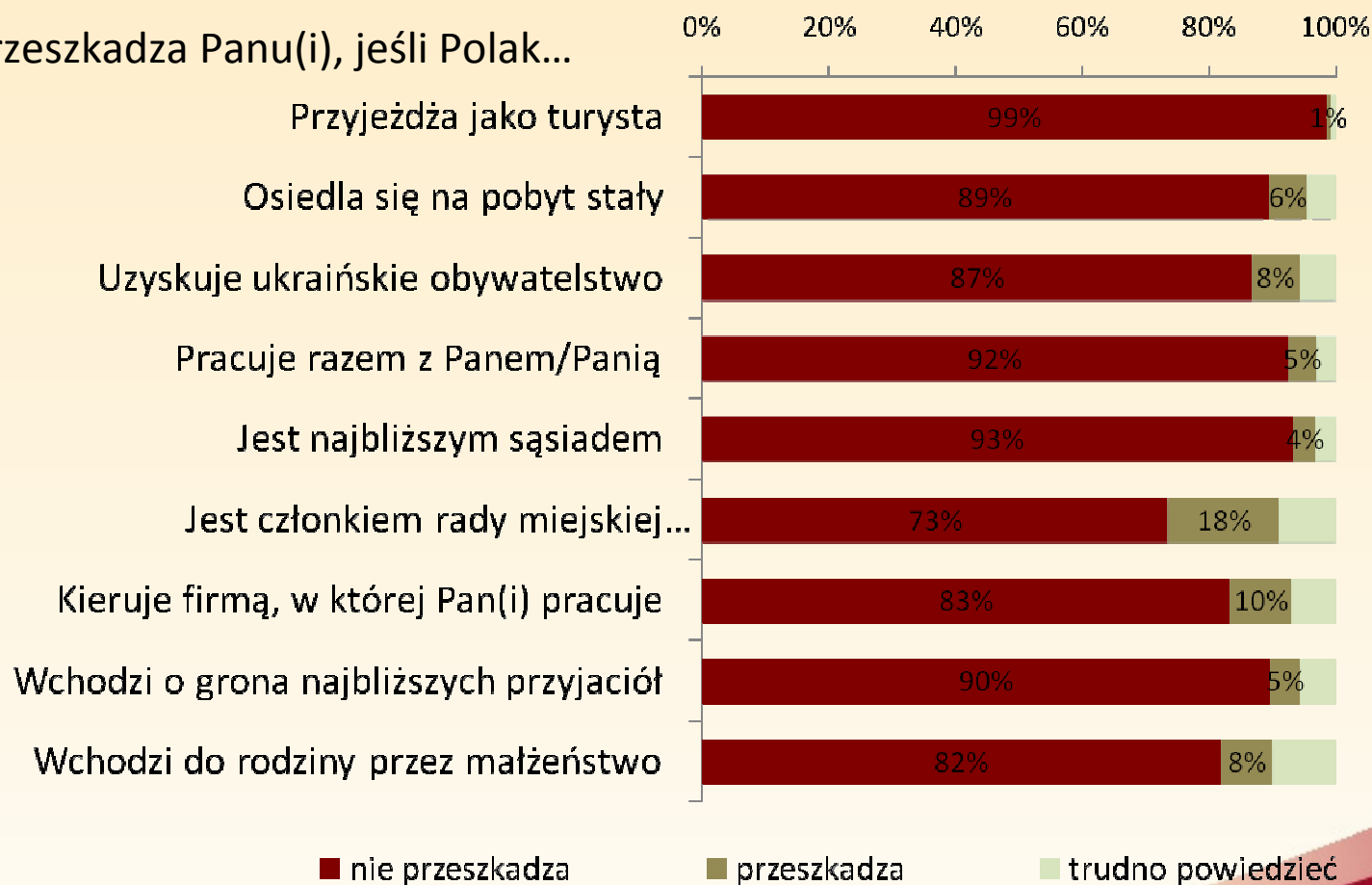
# Stosunek do Polaków podobieństwo Polaków i Ukraińców





# Stosunek do Polaków dystans społeczny

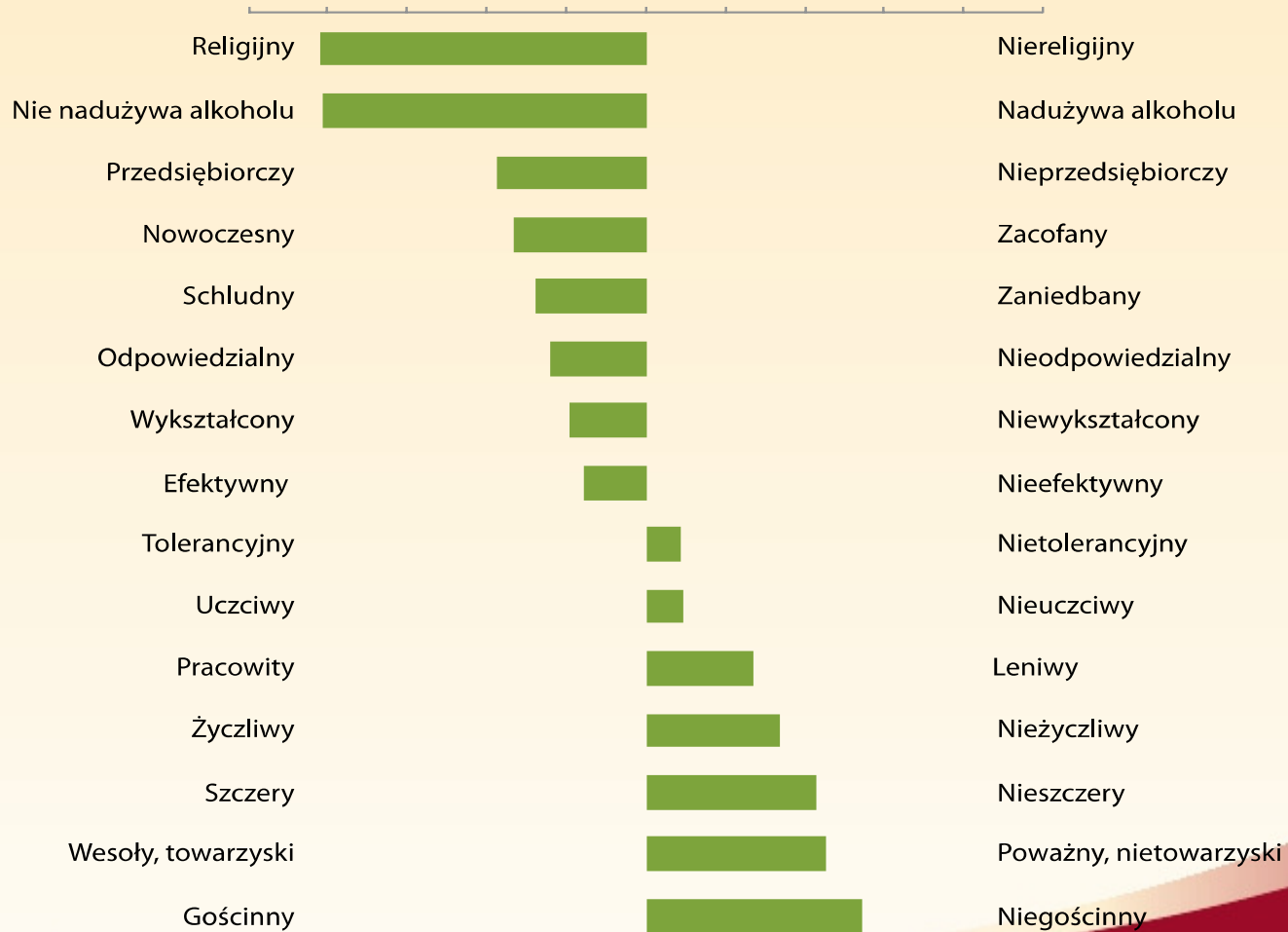
Czy przeszkadza Panu(i), jeśli Polak...





# Stosunek do Polaków

## porównanie Ukraińców do Polaków





INSTYTUT SPRAW PUBLICZNYCH

# DZIĘKUJĘ!

**Joanna Konieczna-Sałamatin**  
**Joanna.Konieczna@is.uw.edu.pl**



Ministerstwo Spraw Zagranicznych  
Rzeczypospolitej Polskiej  
[www.msz.gov.pl](http://www.msz.gov.pl)  
Ministry of Foreign Affairs  
of the Republic of Poland

*Projekt jest finansowany przez  
Ministra Spraw Zagranicznych Rzeczypospolitej  
Polskiej w ramach cyklicznego programu Promocja wiedzy o Polsce*



EUROPEAN  
COMMISSION

Projekty ISP są przygotowywane przy wsparciu  
Programu „Europa dla obywateli 2007-2013”